

## Описание и технические характеристики автокрана Ивановец КС-64714

КС-64714



Автомобильный кран Ивановец 60 тонн выпускается в единственной модели – КС-64714. Автокран на надежном шасси особенного предназначения от автомобильного завода Брянска – база строилась специально для установки кранового оборудования.

### ПРЕИМУЩЕСТВА И ОСНАЩЕНИЕ

Автокран Ивановец данной грузоподъемности оснащен стрелой из пяти секций, сваренных из многогранного профиля. Инженеры стремились к максимальному облегчению стрелы без снижения коэффициента жесткости.

Автокран установлен на шасси БАЗ-8033 со специально разработанной ходовой рамой, обеспечивающей высокую проходимость и маневренность оборудования.

Автокран КС-64714 обладает следующими преимуществами:

- простое и удобное управление;
- четкое регулирование операций крана;
- низкие посадочные скорости;
- низкий топливный расход;
- простое техническое обслуживание.

Соотношение рабочих характеристик и простоты использования делают этот кран лидирующим среди аналогичных на отечественном рынке спецтехники.

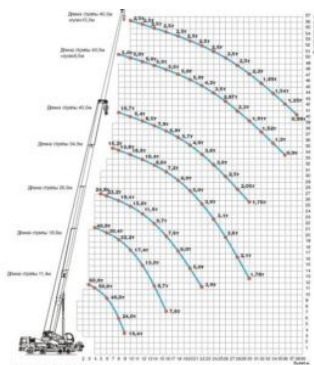


Ивановец КС-64714

#### ТЕХНИЧЕСКИЕ ХАРАКТЕРИСТИКИ

Ивановец КС-64714 обладает грузовым моментом в 212 тм, вылетом стрелы максимум в 38 метров и высотой подъема с учетом установленного гуська – 56,3 метра. Такие параметры позволяют использовать его в промышленном строительстве, ремонте и монтаже мостов, многоэтажных конструкций.

Другие характеристики Ивановца КС-64714:



- параметр длины гуська для установки – 15 метров;
- посадочная скорость – 0,3 м в минуту;
- вращательная частота – 1 мин<sup>-1</sup>;
- скорость собственного хода – 60 км/ч;
- габариты – 13,26x2,5x3,9 м;
- масса со стрелой – 38,4 тонны.

На максимальной длине стрелы с гуськом кран может поднимать от 1 до 2,5 тонн.

#### Подъемные характеристики

Грузоподъемность, т	60
Грузовой момент, тм	212,8
Максимальный вылет стрелы, м	38,0
Максимальная высота подъема (с гуськом), м	40,8 (56,3)
Длина стрелы, м	11,4 – 40,0
Длина гуська, м	15,0
Скорость подъема (опускания) груза м/мин:	
номинальная	5,4-40,0
Опорный контур, м	8,14x7,55
Скорость посадки, м/мин	0,3
Частота вращения, мин-1	1,0
Скорость передвижения, км/ч	60
<b>Габаритные и весовые характеристики</b>	
Длина, мм	13 260
Ширина, мм	2 523
Высота, мм	3 951
Полная масса с основной стрелой, т	38,416

#### ХАРАКТЕРИСТИКИ ШАССИ

Ивановец КС-64714 установлен на БАЗ-8033 с восемью колесами, четыре из которых ведущие. Шасси относят к последнему поколению – оно обладает высоким прочностным запасом и вездеходностью.

Несмотря на массивность, шасси отличается высокой маневренностью. Ходовая рама специальной конструкции обеспечила лучшую устойчивость оборудования в сравнении с установкой на автомобильную базу.

Двигатель БАЗ-8033 Ивановца соответствует международным стандартам и оснащен турбонаддувом, модель Cummins 6ISBe 375, мощность двигателя достигает 370 лошадиных сил. Электронная система управления обеспечивает тяговые и динамические параметры во время движения, а в рабочем положении придает операциям постоянные параметры.

Особенность шасси автокрана Ивановец КС-64714 заключается в том, что КПП и двигатель располагаются за кабиной оператора, что позволяет получать к ним доступ без опрокидывания кабины. Заявленный ресурс пробега – 1 миллион километров.

<b>Шасси</b>	
Базовое шасси	БАЗ-8033

Колесная формула	8 x 4
Двигатель	Cummins 6ISBE 375
Мощность двигателя, кВт (л.с.)	276 (370)

#### ОСОБЕННОСТИ ОСНОВНЫХ УЗЛОВ

Механизмы автокрана КС-64714 активизируются поршневыми насосами, которые приводятся в действие двигателем БАЗа. Гидравлический привод с джойстиковой системой управления придает простоту и легкость в выполнении операций.

Кабина отличается высокой обзорностью за счет панорамного стекла. Оснащена интегрированными механизмами безопасности и контрольными приборами. Безопасность обеспечивается системой СБУК-300.